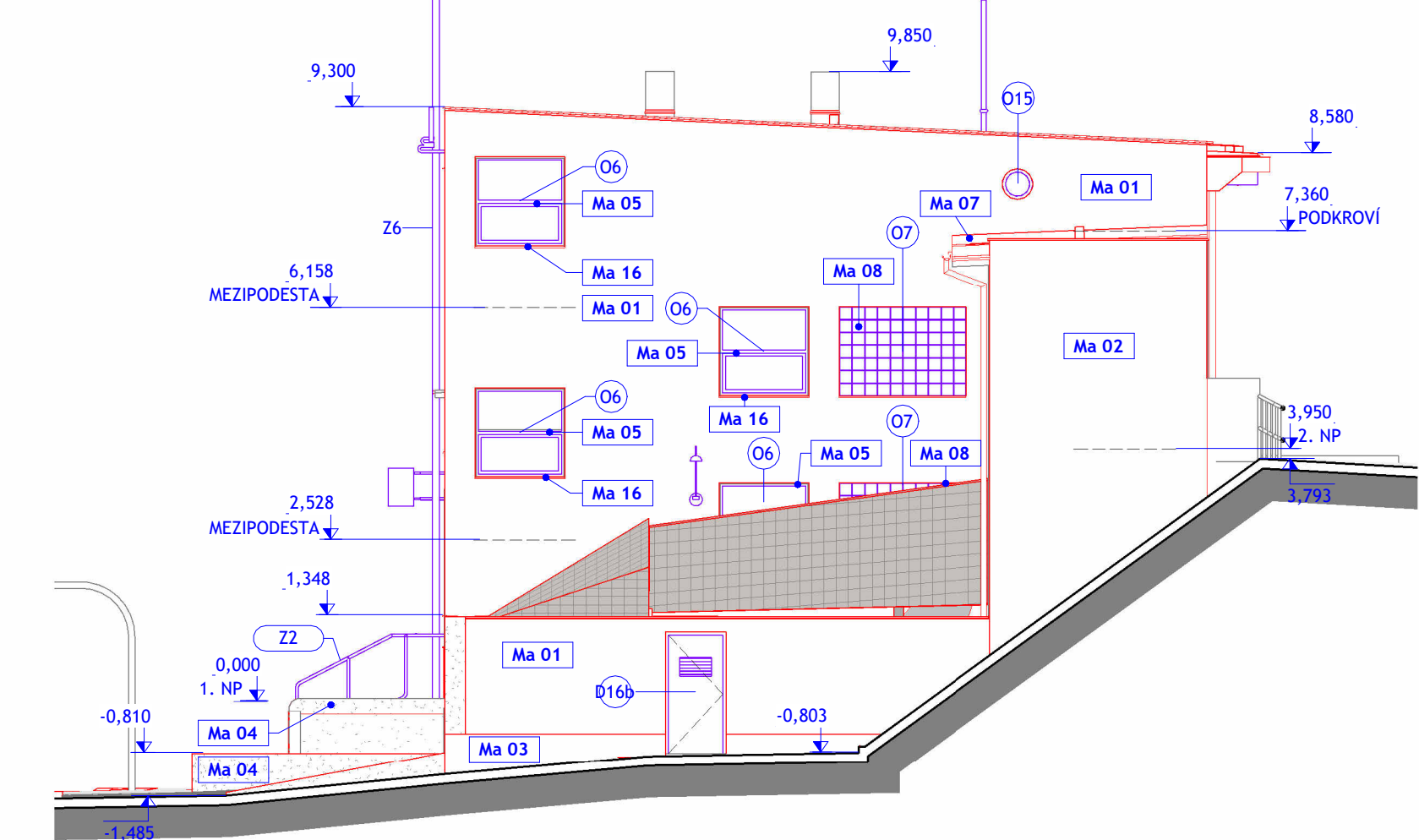
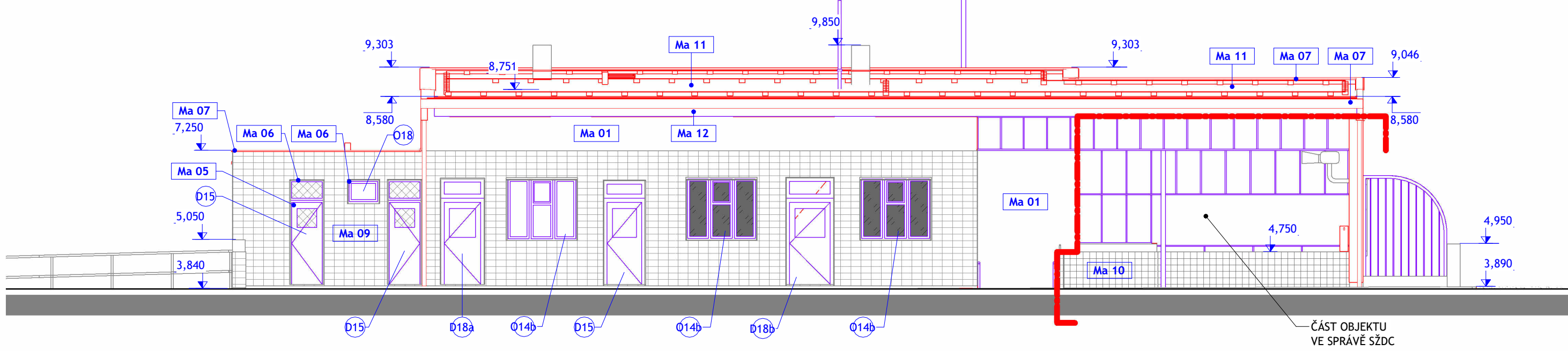


1 : 100



1 : 100



BAREVNÉ ŘEŠENÍ

1 : 150



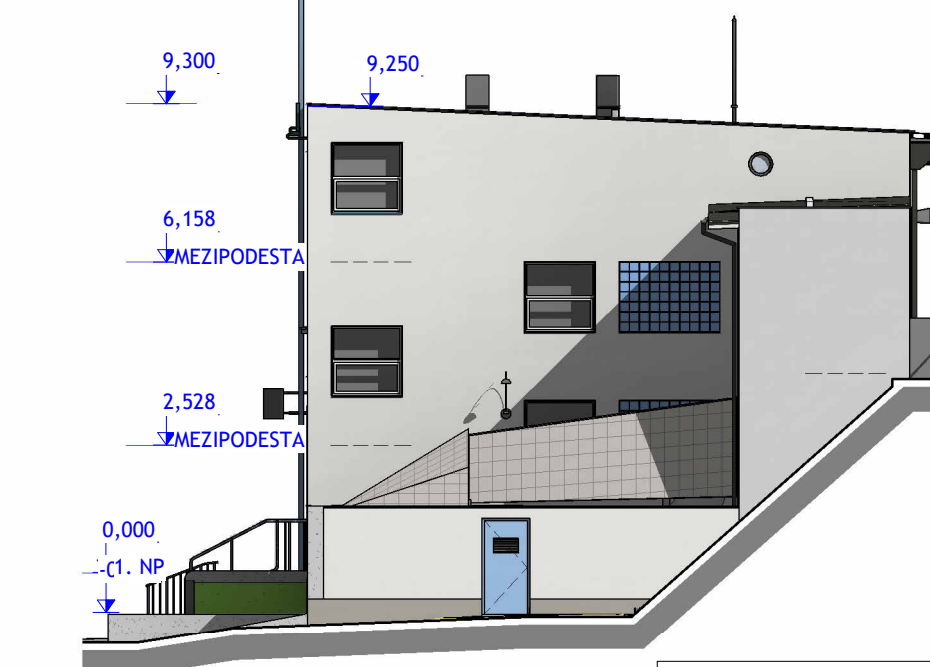
ŘEŠENÍ

1 : 150



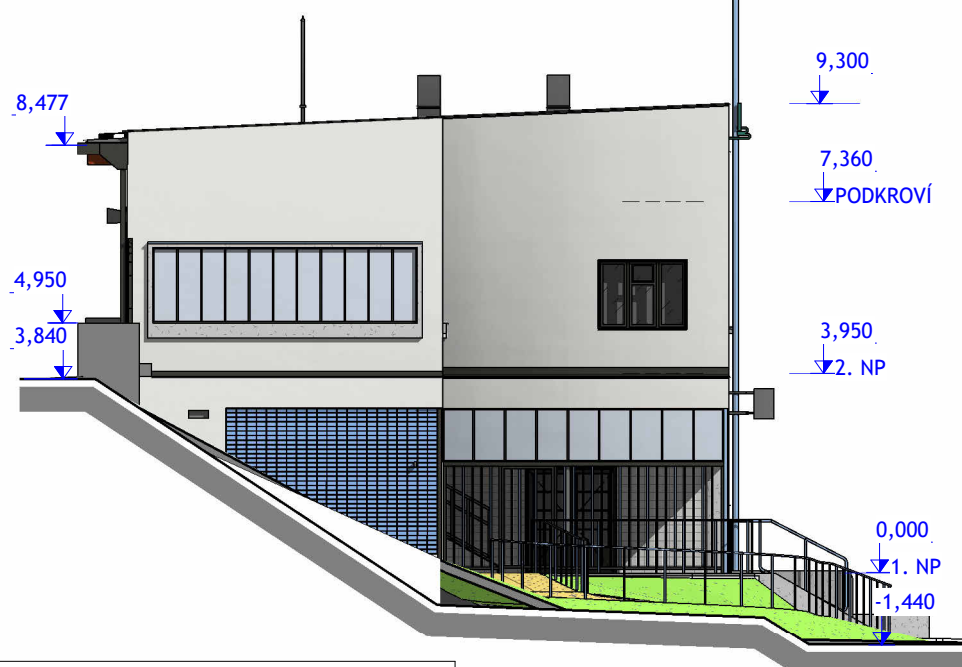
ŘEŠENÍ

1 : 150



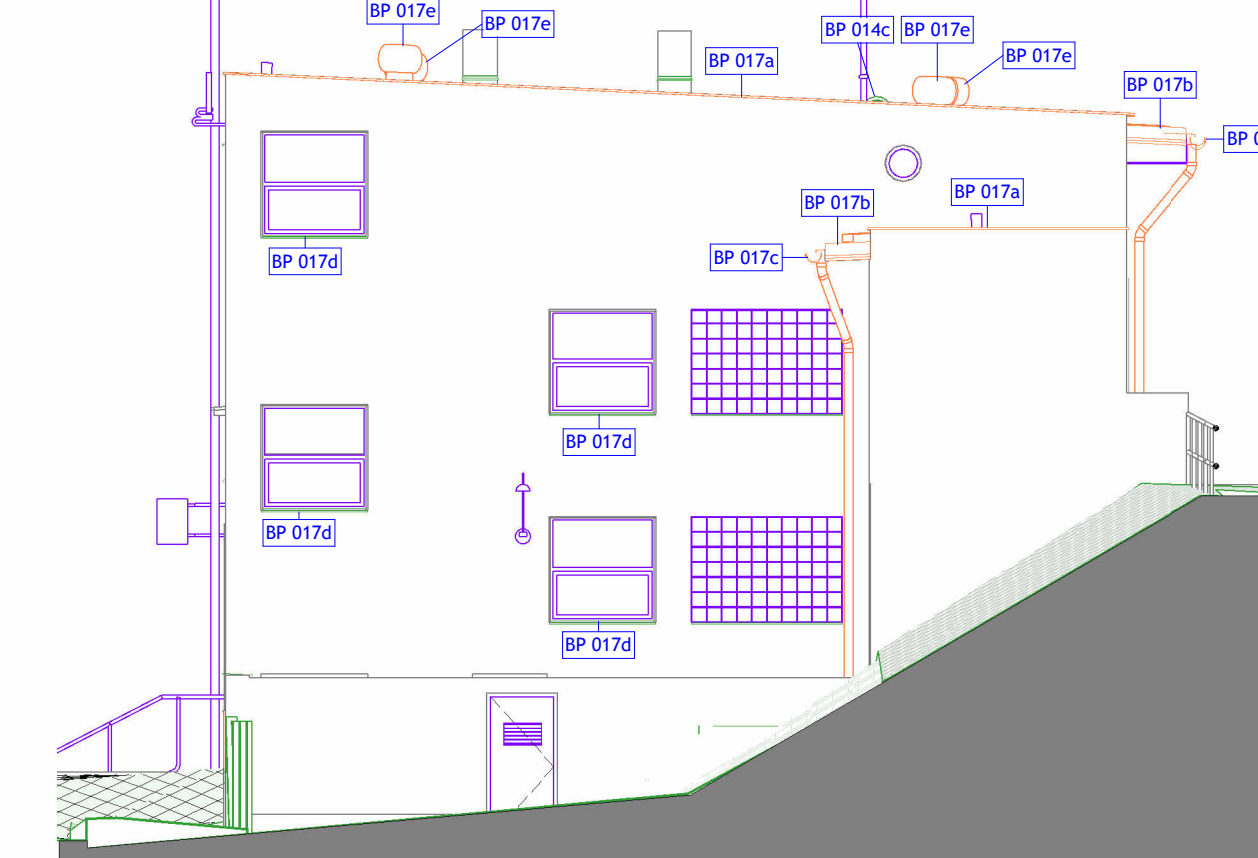
ŘEŠENÍ

1 : 150

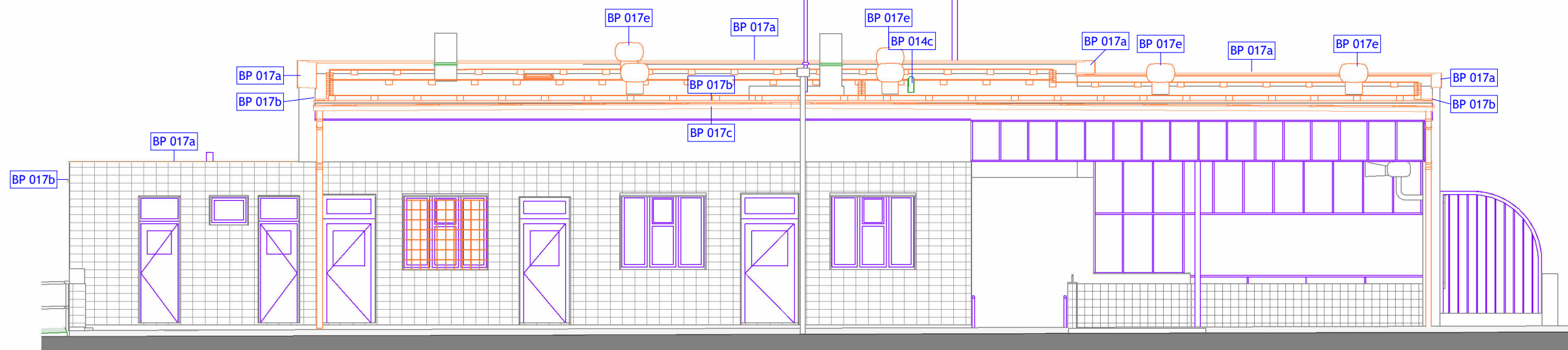


ÚPRAVY

1 : 100



STAVEBNÍ ÚPRAVY



ÚPRAVY





LEGENDA BOUŘACÍCH PRACÍ	
OZN.	POPIS
BP 014c	ODSTRÁNĚNÍ PŮVODNÍ PRŮCHODKY HROMOSVODOVÉHO DRÁTU - OCELOVA ROURA PRŮMĚR 100 mm. ODSTRANIT VČETNĚ KOTVĚKÝCH PRŮMĚR
BP 014d	DEMOLICE ZÁMĚČNÍKOVÝCH VÝROBKŮ - DEMOLICE VNĚJŠÍHO ZABUDUJÍ Z KRUHOVÉ TRUBKY PRŮMĚR 30 mm. GEOMETRIE VIZ. POHLEDY
BP 017a	DEMOLICE KLEMPŘSKÝCH VÝROBKŮ - ODSTRÁNĚNÍ OPLECHOVÁNÍ ATYK VČETNĚ KOTVĚKOVÉHO MATERIÁLU A PODKLADNÍCH VRSTEV
BP 017b	DEMOLICE KLEMPŘSKÝCH VÝROBKŮ - ODSTRÁNĚNÍ OKAPNÍCH PLECHŮ A ZAVĚTRÝCH LÍST VČETNĚ NAVRÁŽENÉHO ASFALTOVÉHO POSADY A KOTVĚKÝCH PRŮMĚR
BP 017c	DEMOLICE KLEMPŘSKÝCH VÝROBKŮ - ODSTRÁNĚNÍ PODPOKAPNÍHO ŽLABU VČETNĚ HÁKŮ, VSTŘIKOVANÉHO ŽALUTOVÉHO MORTÁLU
BP 017d	DEMOLICE KLEMPŘSKÝCH VÝROBKŮ - ODSTRÁNĚNÍ PARAPĚT VČETNĚ KOTVĚKÝCH PRŮMĚR
BP 017e	DEMOLICE KLEMPŘSKÝCH VÝROBKŮ - ODSTRÁNĚNÍ VĚTRACÍ HLAVICE VČETNĚ KOTVĚK

STRUKTURA OZNAČOVÁNÍ BOURACÍCH PRACÍ:

BP 001	DEMOLICE STÁVAJÍCÍ STĚNY
BP 002	VYBUDOVÁNÍ OTVORU DO STÁVAJÍCÍ STĚNY
BP 003	DEMOLICE STŘEŠNÍHO KROUVÍKOVÉHO PRŮVLAKU
BP 004	DEMOLICE OBKLADU STÁVAJÍCÍ STĚNY
BP 005	DEMOLICE OMKY STĚNY STŘEP
BP 006	DEMOLICE KROVNÉ KONSTRUKCE
BP 007	DEMOLICE STŘEŠNÍHO PLÁŠTĚ
BP 008	DEMOLICE PODHLAVY
BP 009	DEMOLICE PODHEDLU
BP 010	DEMOLICE SOKLŮ A VÝKOP
BP 011	DEMOLICE ZEMINY - VÝKOP
BP 012	DEMOLICE DVĚŘÍ
BP 013	DEMOLICE OKENNÍCH OTVORŮ
BP 014	DEMOLICE ZÁKLADOVÝCH VÝROBKŮ
BP 015	DEMOLICE TRULÁŘSKÝCH VÝROBKŮ
BP 016	DEMOLICE TEŠAŘSKÝCH VÝROBKŮ
BP 017	DEMOLICE ŽELEZÁŘSKÝCH VÝROBKŮ
BP 018	DEMOLICE OTÁSTNÍCH VÝROBKŮ
BP 019	DEMOLICE ZTÍ INSTALACÍ A ŽARIZOVÁNÍCH PŘEDMĚTŮ
BP 020	DEMOLICE VYTÁPĚNÍ
BP 021	DEMOLICE VODNÍHO VÝKONU
BP 022	DEMOLICE ELEKTRO

LEGENDA POVRCHŮ	
OZN.	POPIS
Ma 01	BRÍZOLITOVÁ OMÍTKA, BARVA SVĚTLÉ OKROVÁ
Ma 02	BRÍZOLITOVÁ OMÍTKA, BARVA SVĚTLÉ SEDÁ
Ma 03	BRÍZOLITOVÁ SOKLOVÁ OMÍTKA, BARVA SVĚTLÉ SEDÁ
Ma 04	TERAČO
Ma 05	KŘÍDLA A RAMY OKENNÍCH A DVĚŘNÍCH RAMŮ A PLŮTÝCH VÝPLŇÍ, BARVA BÍLÁ
Ma 06	KŘÍDLA A RAMY OKENNÍCH A DVĚŘNÍCH RAMŮ A PLŮTÝCH VÝPLŇÍ, BARVA TMÁVÁ
Ma 07	TITANIZNKOVÝ OKLAD, BARVA PŘÍRODNÍ, TMÁVÁ
Ma 08	SKLENĚNÉ TVARICE
Ma 09	KERAMICKÝ OKLAD OBDELNÍKOVÝ, SVĚTLÝ
Ma 10	KERAMICKÝ OKLAD ČTVERCOVÝ, SVĚTLÝ
Ma 11	ASFALTOVÁ HYDROIZOLACE
Ma 12	DŘEVĚNÉ PODBITI STŘECHY, BARVA MAHAGON
Ma 13	KABRIKOVÝ OKLAD, BARVA TMAVĚ HNĚDÁ
Ma 14	HAKLIKOVÝ SOKL
Ma 15	ZÁMEČNICKÉ VÝROBKY, BARVA MODRÁ
Ma 16	TITANIZNKOVÝ PLECH, BARVA MODRÁ

000,000 = 250,670 Bpv

OBECNÉ INFORMACE:  ATELIER VELEHRADSKÝ Vozovna B-1, 601 00, Brno / Č. 283 63 140 / atelier@velehradsky.cz / +002 547 221 936		SCHEMA OBJEKTU: 		Č. PANELE: AUTORELACE:	
NÁZEV AKCE: Informační centrum nádraží Teplice nad Bečovou, rekonstrukce a dostavba - projektová dokumentace		ODPOVĚDNÝ PROJEKTANT: Ing. arch. Tomáš Velehradský		DATAUM: 2022-10-14 FORMÁT: 597 x 1000	
STAVBYTEL: Město Hranice, Pernsteinské nám. 1, 753 01, Hranice		HLAVNÍ NÁVŠTNÍK PROJEKTU: Ing. Karel Čihlář		POČET AR: 10 x A4 STUPEŇ PD: DOKUMENTACE PRO PROVÁDĚNÍ STAVBY STAVBNÍ OBJEKT: OBJEKT INFORMAČNÍHO CENTRA, OBJEKT OBČERSTVENÍ	
MÍSTO STAVBY: U Teplické 552, 753 01 Hranice I-Město Olomoucký kraj		VYPRACOVATEL: Ing. Jan Trčka Ing. Jan Michal		ČÍSLO PD: DOKUMENTACE OBJEKTŮ PROJEKČNÍ ČÍSLO: ARCHITEKTONICKO-STAVEBNÍ ŘEŠENÍ	
SUROBODAVATEL: Atelier Velehradský, s. r. o.				D. 1.1 ČÍSLO REVIZE:	